

**D** **GO**teka

ITALIA 

Fitofarmacia per cani e gatti.

UN APPROCCIO DIVERSO **AL**  
**BENESSERE** DI **CANE** E **GATTO**



[www.dogoteka.it](http://www.dogoteka.it)

LA SALUTE NON È UN SINGOLO INTERVENTO  
È UN EQUILIBRIO COSTRUITO

**SISTEMA COMPLETO PER ACCOMPAGNARE IL CANE E IL GATTO IN  
OGNI FASE DELLA VITA E IN OGNI ESIGENZA FISIOLÓGICA**

**CRESCITA & SVILUPPO**

Supporto nelle fasi di crescita del cucciolo per uno sviluppo armonico.

**ARTICOLAZIONI & MOBILITÀ**

Sostegno della funzionalità articolare e del movimento.

**GESTIONE DEL DOLORE**

Supporto naturale nei momenti di discomfort.

**ANIMALE SENIOR**

Supporto globale nell'età avanzata.

**EQUILIBRIO INTESTINALE**

La base della salute: digestione, assorbimento e difese immunitarie partono da qui.

**INFEZIONI INTESTINALI**

Supporto nei momenti critici delle infezioni intestinali.

**ENERGIA, SPORT & RECUPERO**

Per cani attivi, sportivi e da lavoro.

**SISTEMA IMMUNITARIO**

Per cani attivi, sportivi e da lavoro.

**FERTILITÀ & RIPRODUZIONE**

Preparazione e supporto delle fasi riproduttive.

**PSEUDOGRAVIDANZA & FINE LATTAZIONE**

Gestione delle alterazioni legate alla pseudogravidanza e supporto nel riequilibrio fisiologico post-lattazione.



**ALLEVAMENTO & PRIMI MESI**

Dalla nascita, attraverso lo svezzamento, fino alle prime fasi della crescita.

---

**CUTE & MANTELLO**

Supporto della funzione dermica e del benessere della pelle.

---

**VIE URINARIE**

Supporto della fisiologica funzione urinaria.

---

**IGIENE ORALE**

Prevenzione quotidiana e mantenimento del benessere del cavo orale.

---

**ANSIA & STRESS**

Supporto nei momenti di stress, agitazione e cambiamento.

---

**IDRATAZIONE & EQUILIBRIO DEI LIQUIDI**

Quando il normale apporto di acqua non è sufficiente.  
Riequilibrio elettrolitico rapido e sicuro.

---

**BENESSERE OCULARE**

Supporto e detersione della zona perioculare.

---

**PROTEZIONE & CURA ESTERNA**

Igiene, protezione e mantenimento della pelle.

---

**NUTRIZIONE FUNZIONALE QUOTIDIANA**

Supporto e detersione della zona perioculare.

---



Perché anche con una buona alimentazione l'organismo può perdere equilibrio.

Quando questo accade, il problema non è mai uno solo.

Sempre più spesso vediamo:

- SENSIBILITÀ INTESTINALI
- PROBLEMATICHE CUTANEE
- DIFFICOLTÀ ARTICOLARI
- CALI DI ENERGIA
- DISTURBI LEGATI ALL'ETÀ

---

PERCHÉ ANCHE CON UNA BUONA ALIMENTAZIONE L'ORGANISMO PUÒ PERDERE EQUILIBRIO. QUANDO QUESTO ACCADE, IL PROBLEMA NON È MAI UNO SOLO.

---

Non per aggiungere qualcosa in più.

Ma per lavorare sull'insieme.

Un approccio basato su formulazioni mirate, pensate per lavorare in sinergia e supportare l'organismo su più livelli.

Perché mantenere l'equilibrio è sempre più efficace che doverlo recuperare.

UN SUPPORTO COMPLETO,  
IN OGNI FASE DELLA VITA





NON UN SINGOLO INTERVENTO  
SINERGIA FA LA DIFFERENZA



Prima Cucciolo con problemi di crescita

Dopo tre settimane di integrazione con DogoJunior e MultiAdapt

NON UN PRODOTTO ma UNA VISIONE e UN METODO

Dogoteka non si basa sull'utilizzo di un singolo prodotto, ma su un approccio costruito sulla sinergia tra più formulazioni. Un prodotto può aiutare.

LA SINERGIA PERMETTE UN RISULTATO PIÙ COMPLETO.

## COME FUNZIONA IL METODO

L'organismo è un sistema.

Per questo il nostro approccio segue una logica precisa:

**RIEQUILIBRARE** → PARTENDO DALL'INTESTINO

**SOSTENERE** → CON UN SUPPORTO NUTRIZIONALE MIRATO

**INTERVENIRE** → SULLA NECESSITÀ SPECIFICA CON UN SUPPORTO ADEGUATO

Le formulazioni Dogoteka lavorano su più livelli:

- INTESTINO
- METABOLISMO
- DIFESA IMMUNITARIE
- FUNZIONE SPECIFICA

Non agiscono in modo isolato, ma in modo coordinato.



LA CRESCITA DEL CUCCIOLO ACCADE UNA VOLTA SOLA

Durante la crescita il cucciolo costruisce tutto: ossa, muscoli, articolazioni, sistema immunitario... e microbiota intestinale.

NON STA SOLO CRESCENDO, STA COSTRUENDO L'ADULTO DI DOMANI



- + Una fase biologica ad alta intensità
- + Il metabolismo del cucciolo lavora a una velocità straordinaria

Ogni giorno:

- vengono prodotti nuovi tessuti
- si sviluppa il sistema immunitario
- si costruisce l'equilibrio intestinale

È una fase ad altissima richiesta metabolica. Non basta nutrire.

SERVE SUPPORTARE L'ORGANISMO CHE SI STA COSTRUENDO.

DOGO JUNIOR®

- SUPPORTO ALLO SVILUPPO OSTEO-ARTICOLARE
- BASE STRUTTURALE DELLA CRESCITA

Serve lavorare su più livelli contemporaneamente



Il cuore della crescita

UNA CRESCITA SANA NON SI CORREGGE DOPO. SI COSTRUISCE FIN DALL'INIZIO.



## L'INTESTINO È IL PUNTO DI PARTENZA

Nel cucciolo il sistema digestivo è ancora in formazione.

Da qui dipendono:

- assimilazione dei nutrienti
- sviluppo immunitario
- equilibrio metabolico

### LACTOADAPT®

→ SUPPORTO DEL MICROBIOTA INTESTINALE

Un intestino stabile significa una crescita più solida.



SINERGIA FONDAMENTALE

## IL CUORE DELLA CRESCITA: STRUTTURA + METABOLISMO

Costruire bene un cucciolo significa lavorare su più livelli contemporaneamente.

### MULTIADAPT®

Sinergia fondamentale

→ SUPPORTO METABOLICO, IMMUNOLOGICO E CAPACITÀ DI ADATTAMENTO

### DOGOJUNIOR® + MULTIADAPT®

lavorano insieme per uno sviluppo equilibrato e solido



### DOGO DIGESTIVE®

Supporti complementari

→ SUPPORTO DIGESTIVO E ASSIMILAZIONE



### DOGO OMEGA PLUS®

Supporti complementari

→ SUPPORTO SISTEMICO E SVILUPPO





HAI SOLO **UNA OCCASIONE** PER FAR CRESCERE BENE IL **TUO CUCCIOLA**.  
**GIocateLA BENE.**



---

IL MOVIMENTO È VITA

PROTEGGERLO SIGNIFICA PRESERVARE LA SALUTE

---

Le articolazioni sono alla base della qualità di vita del cane e del gatto.

Un animale che si muove bene è più attivo, equilibrato e in salute.

Quando il movimento si riduce, possono comparire nel tempo anche altre problematiche legate a sedentarietà e benessere generale.

---

NON SOLO QUANDO COMPARE IL PROBLEMA

---

Il supporto articolare è importante anche in ottica preventiva:

- crescita (soprattutto nei cani di grossa taglia)
- attività fisica
- stress articolare
- soggetti predisposti
- mantenimento nel tempo

+ Il metabolismo articolare può andare incontro nel tempo a processi degenerativi, come l'osteoartrosi.

+ Intervenire precocemente e supportare l'articolazione nel tempo aiuta a mantenere mobilità e funzionalità più a lungo.



---

FORMULAZIONI MIRATE PER OGNI ESIGENZA

---



## INDICAZIONI D'USO

- supporto al metabolismo articolare in caso di **osteoartrite**
- contributo al benessere di **tendini e legamenti**
- supporto ai naturali processi fisiologici di risposta allo **stress articolare**
- mantenimento dell'elasticità del sistema tendineo-muscolare
- zoppie e panosteite, nell'ambito di un supporto nutrizionale mirato
- nei casi di **lassità legamentosa**

---

IL MOVIMENTO NON È SOLO ATTIVITÀ.  
È QUALITÀ DELLA VITA.

---



GARCINIA MANGOSTANA

## DOGOMINI®

→ per cani di piccola taglia e gatti



## DOGOMAXY®

→ per cani di grossa taglia



**UN APPROCCIO EVOLUTO AL DOLORE**

Il dolore non dipende solo dalla causa iniziale: nel tempo coinvolge infiammazione e sistema nervoso, evolvendo in un processo più complesso.

UN SUPPORTO COMPLETO PUÒ FARE LA DIFFERENZA NELLA **QUALITÀ DI VITA**

**DOGODOL®**

Mangime complementare per cani e gatti, formulato per supportare i processi dolorosi e infiammatori, agendo anche a livello del sistema nervoso.

Al cuore della formula c'è la PEA, una sostanza fisiologica coinvolta nella modulazione della risposta infiammatoria e dei meccanismi del dolore, soprattutto nelle forme croniche.

## Quando utilizzarlo

- dolore cronico
- problematiche osteoarticolari
- recupero funzionale
- animali senior, dove il dolore è spesso multifattoriale



**DOGODOL®** unisce più componenti selezionati per lavorare in modo complementare:

- supporto alla fisiologica risposta infiammatoria
- sostegno al sistema nervoso
- protezione dallo stress ossidativo

**NON AGIRE SU UN SOLO PUNTO.  
AGIRE SULL'INSIEME.**

## NON LASCIARE CHE L'ETÀ RALLENTI IL TUO MIGLIORE AMICO

Con il passare degli anni, l'organismo del cane e del gatto cambia. I sistemi diventano meno efficienti e più sensibili agli squilibri.

NON È SOLO UNA QUESTIONE DI ETÀ.  
È UNA FASE CHE RICHIEDE UNA GESTIONE DIVERSA.

Cosa succede con l'invecchiamento.

Nel soggetto senior si osservano frequentemente:

- digestione meno efficiente
- alterazioni del microbiota intestinale
- riduzione delle difese immunitarie
- calo dell'energia
- aumento dello stress ossidativo
- rigidità articolare e minore mobilità

Cambiamenti che non sono isolati, ma interconnessi.



## DOGO SENIOR®

Nel cane e nel gatto senior non si lavora su un singolo problema, ma sull'equilibrio globale dell'organismo.

Per questo il supporto deve essere:

- continuativo
- mirato
- integrato

SUPPORTO COMPLETO PER ACCOMPAGNARE  
L'ORGANISMO NELL'ETÀ AVANZATA

GANODERMA LUCIDUM  
(REISHI)



SINERGIA FONDAMENTALE

---

### MULTIADAPT®

---

→ SUPPORTO IMMUNITARIO ED ENERGETICO



---

### LACTOADAPT®

---

→ SUPPORTO DEL MICROBIOTA INTESTINALE



---

### DOGO OMEGA PLUS®

---

→ SUPPORTO METABOLICO E RISPOSTA INFIAMMATORIA



---

### DOGO MAXY®

---

→ SUPPORTO ARTICOLARE E MOBILITÀ



## PERCHÉ INTERVENIRE FA LA DIFFERENZA

Con l'età, l'organismo perde capacità di adattamento.

Supportarlo significa:

- mantenere energia e vitalità
- preservare la mobilità
- migliorare la qualità della vita
- accompagnare l'invecchiamento in modo equilibrato

L'ETÀ CAMBIA L'ORGANISMO.  
IL MODO IN CUI LO SUPPORTI FA LA DIFFERENZA.



**LA BASE DELLA SALUTE PARTE DA QUI**

Quando intervenire:

- mantenimento quotidiano
- cambi alimentari
- stress
- sensibilità digestive
- alterazioni delle feci

**L'INTESTINO NON È SOLO DIGESTIONE**

È il centro di:

- assorbimento dei nutrienti
- equilibrio del microbiota
- sistema immunitario

**NON UN PRODOTTO. UNA GESTIONE COMPLETA.****E NELLE FASI ACUTE, QUANDO L'EQUILIBRIO SI ROMPE.**

Quando l'intestino funziona bene, tutto l'organismo ne beneficia.

**LACTOADAPT®**

→ SUPPORTA IL MICROBIOTA INTESTINALE

→ FAVORISCE EQUILIBRIO E STABILITÀ DIGESTIVA



Equilibrio quotidiano

**DOGO DIGESTIVE®**

→ SUPPORTO DIRETTO ALLA DIGESTIONE

→ UTILE NEI SOGGETTI PIÙ SENSIBILI



mango, magnolia

**QUANDO COMPARE UN DISTURBO IMPROVVISO (ES. DIARREA)**

L'intestino entra rapidamente in squilibrio.

**LACTOADAPT STOP®**

→ **SUPPORTO MIRATO NELLE FASI ACUTE**

→ **AIUTA A STABILIZZARE RAPIDAMENTE LA SITUAZIONE**



Fasi acute intestinali

Ideale anche nei soggetti difficili (es. gatti) per praticità di utilizzo.

**DOPO LA FASE ACUTA**

Una fase acuta non finisce con la scomparsa del sintomo.

Spesso lascia una condizione di **disbiosi intestinale**.

Per questo è fondamentale continuare con:

**LACTOADAPT®**

→ **PER RIPRISTINARE L'EQUILIBRIO DEL MICROBIOTA**

→ **SUPPORTO DEL MICROBIOTA INTESTINALE**



**L'EQUILIBRIO DELL'ORGANISMO PARTE DA QUI.**



## QUANDO SERVE UN INTERVENTO MIRATO

Alcune condizioni intestinali richiedono un supporto specifico. In particolare nelle infestazioni intestinali (es. Giardia), l'equilibrio dell'intestino viene compromesso.

QUANDO QUESTO EQUILIBRIO SI ALTERA,  
L'AMBIENTE DIVENTA FAVOREVOLE ALLA PROLIFERAZIONE.

## DIAGIAR®

### COSA SUCCEDDE NELL'INTESTINO

La Giardia si sviluppa a livello intestinale interagendo con:

- microbiota
- mucosa intestinale
- sistema immunitario

### SUPPORTO MIRATO SULL'AMBIENTE INTESTINALE

→ contribuisce a creare un ambiente intestinale sfavorevole alla proliferazione delle cisti

→ interviene sul "terreno" in cui il problema si sviluppa

Nella gestione delle infezioni intestinali è fondamentale lavorare su più livelli.



menta, semi di zucca

### SINERGIA FONDAMENTALE

## MULTIADAPT®

→ SOSTEGNO DEL SISTEMA IMMUNITARIO



## LACTOADAPT®

→ SUPPORTO DEL MICROBIOTA E DELLA MUCOSA



LA SINERGIA È LA CHIAVE

La Giardia è un opportunisto:

+ si sviluppa più facilmente quando l'equilibrio intestinale è già compromesso.

Questo significa che, quando è presente, microbiota e mucosa intestinale sono già alterati.

Per questo non è sufficiente intervenire su un solo fronte.

È necessario:

- creare un ambiente sfavorevole
- ripristinare la barriera intestinale
- sostenere le difese dell'organismo



DOGOTEKA INFEZIONI INTESTINALI

LAVANDA, AGLIO, TEA TREE

PER UNA SOLUZIONE EFFICACE NEL LUNGO TERMINE

DIAGIAR®

→ SUPPORTO MIRATO SULL'AMBIENTE INTESTINALE

LACTOADAPT STOP®

→ FAVORISCE EQUILIBRIO E STABILITÀ DIGESTIVA

LACTOADAPT®

→ SUPPORTO DEL MICROBIOTA E DELLA MUCOSA



## UN CANE ATTIVO È UN CANE CHE CONSUMA DI PIÙ

Il cane sportivo, da lavoro o semplicemente attivo non è un cane "normale".

È un organismo che lavora di più.

E come tale deve essere **supportato**.

### Le tre sfide del cane attivo

Ogni attività fisica comporta:

- aumento della spesa energetica
- aumento dello stress ossidativo
- perdita di liquidi ed elettroliti



MACA, ALFALFA

**SE QUESTI ASPETTI NON VENGONO SUPPORTATI CORRETTAMENTE,  
L'ORGANISMO SI AFFATICA E IL RECUPERO DIVENTA PIÙ LENTO.**

## CELERSVIS PET®

**NON SOLO NUTRIRE. SOSTENERE IL METABOLISMO.**

### ENERGIA

- supporto al metabolismo energetico
- aiuta a sostenere lo sforzo e migliorare il recupero

Ideale per:

- attività sportiva
- lavoro
- soggetti debilitati o in recupero



**UN CANE ATTIVO NON VA SOLO NUTRITO.  
VA SUPPORTATO.**

ADATTAMENTO & STRESS OSSIDATIVO

SINERGIA FONDAMENTALE

**MULTIADAPT®**

- SUPPORTO NEI PERIODI DI STRESS FISICO E METABOLICO
- AIUTA L'ORGANISMO AD ADATTARSI ALLO SFORZO
- FONDAMENTALE NEI CANI ATTIVI E SPORTIVI



IDRATAZIONE & ELETTROLITI

**DOGOREHYDRO®**

- RIPRISTINO DEI LIQUIDI E DEGLI ELETTROLITI
- SUPPORTO DURANTE E DOPO LO SFORZO
- QUANDO IL BERE NON BASTA



SUPPORTO METABOLICO & INFIAMMAZIONE

**DOGO OMEGA PLUS®**

- SUPPORTO DELLE MEMBRANE CELLULARI
- FAVORISCE SCAMBI METABOLICI EFFICIENTI
- CONTRIBUISCE ALLA MODULAZIONE DELLA RISPOSTA INFIAMMATORIA
- FONDAMENTALE PER SOSTENERE PERFORMANCE E RECUPERO



QUESTO APPROCCIO È UTILE ANCHE PER:

- cani da esposizione
- cani da caccia e lavoro
- soggetti in recupero
- femmine in gravidanza o lattazione
- cuccioli deboli

Per un supporto ottimale del cane attivo:

- energia
- adattamento
- recupero
- idratazione
- equilibrio metabolico

lavorano insieme, non separatamente



**NON È SOLO DIFESA, È EQUILIBRIO  
UN APPROCCIO DIVERSO AL SUPPORTO IMMUNITARIO**

Il sistema immunitario non è un sistema isolato.

È una rete complessa che deve:

- riconoscere
- reagire
- adattarsi

**QUANDO QUESTO EQUILIBRIO SI ALTERA,  
L'ORGANISMO PUÒ DIVENTARE PIÙ VULNERABILE  
O REAGIRE IN MODO ECCESSIVO.**

Supportare il sistema immunitario non significa solo "stimolarlo". Significa aiutarlo a funzionare in modo corretto ed equilibrato.

**MULTIADAPT®**

**NON UN SEMPLICE MULTIVITAMINICO**



MULTIADAPT® è una formulazione fitonutrizionale avanzata, pensata per sostenere la capacità dell'organismo di adattarsi.

ASTRAGALO, ROSA CANINA, ECHINACEA

- + Non si limita ad apportare nutrienti.
- + Lavora sulla risposta dell'organismo.

**COSA LO RENDE DIVERSO**

La sua azione si basa su una combinazione di:

- piante adattogene (es. astragalò)
- fitocomplessi attivi (echinacea, rosa canina)
- nutrienti ad alta biodisponibilità
- microalghe come spirulina



**UNA SINERGIA CHE CONTRIBUISCE A:**

- sostenere il sistema immunitario
- modulare la risposta infiammatoria
- migliorare la capacità di adattamento allo stress

## QUANDO È PARTICOLARMENTE IMPORTANTE

**MULTIADAPT®** è fondamentale in tutti i soggetti in cui il metabolismo lavora più del normale:

- cuccioli in crescita
- cani sportivi o *molto attivi*
- gravidanza e *allattamento*
- soggetti debilitati o in *recupero*
- periodi di *convalescenza*

In queste condizioni, il fabbisogno dell'organismo aumenta e il solo alimento spesso non è sufficiente.

IL SISTEMA IMMUNITARIO HA LA SUA BASE NELL'INTESTINO E LAVORA IN CONNESSIONE CON IL METABOLISMO.

Per questo il supporto è ancora più efficace in associazione con:

SINERGIA FONDAMENTALE

### LACTOADAPT®

→ EQUILIBRIO DEL MICROBIOTA INTESTINALE



### DOGO OMEGA PLUS®

→ SUPPORTO METABOLICO E MODULAZIONE DELLA RISPOSTA INFIAMMATORIA



Non si tratta di "aggiungere vitamine".

SI TRATTA DI SOSTENERE LA CAPACITÀ DELL'ORGANISMO DI ADATTARSI, RISPONDERE E MANTENERE EQUILIBRIO.

NON STIMOLARE

EQUILIBRARE



## PREPARARE SIGNIFICA FARE LA DIFFERENZA

Una corretta preparazione è uno dei fattori più importanti per ottenere risultati riproduttivi ottimali.

Intervenire per tempo permette di supportare l'organismo nelle fasi che precedono l'accoppiamento.

## UN APPROCCIO FUNZIONALE ALLA RIPRODUZIONE

+ La funzione riproduttiva è strettamente legata allo stato generale dell'organismo.

+ Anche soggetti apparentemente sani possono beneficiare di un supporto mirato.

Un posizionamento che lo distingue dai comuni integratori.

## FERTIADAPT®

Mangime complementare dietetico (PARNUT) per cani e gatti, formulato per supportare la funzione riproduttiva sia nel maschio che nella femmina.



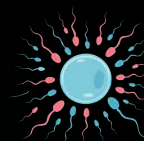
curcuma, melona



### NEL MASCHIO

La spermatogenesi è un processo che richiede tempo (≈ 60 giorni).

Per questo è fondamentale intervenire in anticipo.



### UTILIZZO CONSIGLIATO:

- 2-3 mesi prima dell'accoppiamento
- riparazione del seme refrigerato o congelato
- utile anche nei soggetti normofertili

### SUPPORTA:

- + qualità del seme
- + vitalità e funzionalità





## NELLA FEMMINA

Il corretto utilizzo non inizia con il calore. L'errore più comune è intervenire troppo tardi.

### UTILIZZO CONSIGLIATO:

- da un calore al successivo oppure
- almeno 3-4 mesi prima dell'accoppiamento

### DOPO L'ACCOPIAMENTO:

Proseguire fino alla conferma della gravidanza

### DOPO LA CONFERMA DI GRAVIDANZA:

Nel secondo mese di gestazione, quando il fabbisogno metabolico aumenta:

## SINERGIA FONDAMENTALE

### MULTIADAPT®

→ SUPPORTO METABOLICO E CAPACITÀ DI ADATTAMENTO



### DOGO OMEGA PLUS®

→ APPORTO DI EPA E DHA  
 → SUPPORTO ALLO SVILUPPO E ALL'EQUILIBRIO FISIOLOGICO



Fase in cui la crescita fetale è più intensa e l'organismo della madre è maggiormente impegnato

### LA GESTIONE DELLA FERTILITÀ SI COSTRUISCE NEL TEMPO:

- preparazione
- supporto
- accompagnamento

### PERCHÉ QUESTO APPROCCIO FA LA DIFFERENZA:

- migliora la qualità riproduttiva
- supporta l'organismo nelle fasi più impegnative
- permette una gestione più consapevole della riproduzione

**PREPARARE CORRETTAMENTE FA LA DIFFERENZA.**

## UN SUPPORTO NATURALE PER IL RIEQUILIBRIO

La pseudogravidanza è una condizione che può manifestarsi nelle femmine di cane e gatto non sterilizzate, nel periodo successivo al calore.

Può essere accompagnata da:

- produzione di latte
- irrequietezza
- comportamenti materni
- alterazioni dell'equilibrio fisiologico

Una fase delicata che richiede un supporto adeguato.

---

**INTERVENIRE NON SIGNIFICA SOLO BLOCCARE IL SINTOMO.  
SIGNIFICA ACCOMPAGNARE L'ORGANISMO  
VERSO UN RITORNO GRADUALE ALL'EQUILIBRIO.**

---

## ANTILACT PET ®

Mangime complementare per cani e gatti, formulato per supportare l'organismo nei casi di pseudogravidanza e fine lattazione, favorendo il ripristino fisiologico della ghiandola mammaria.



CYNARA SCOLYMUS, SALVIA OFFICINALIS

---

**UNA SOLUZIONE PRATICA E NATURALE PER LA GESTIONE DI QUESTE CONDIZIONI DOGOTEKA  
PSEUDOGRVIDANZA NON SOLO GESTIRE IL SINTOMO, MA RIEQUILIBRARE L'ORGANISMO**

---

### COSA LO RENDE UNICO

Una formulazione a base di ingredienti naturali selezionati, che agiscono in modo sinergico:

- supporto al riequilibrio fisiologico
- gestione della produzione lattea
- azione graduale e ben tollerata

Un approccio più ampio, che lavora sull'organismo senza forzarlo.

### PERCHÉ SCEGLIERLO

- utile nei casi di pseudogravidanza
- supporto nella fine lattazione
- favorisce il ripristino fisiologico della ghiandola mammaria
- ben tollerato
- adatto anche a utilizzi ripetuti nel tempo



## DALLA NASCITA ALLA CONSEGNA: IL METODO DOGOTEKA

La fase che va dalla nascita allo svezzamento è una delle più delicate nella vita di un cucciolo.

È qui che si costruiscono:

- sviluppo
- sistema immunitario
- equilibrio intestinale

E si sostiene la madre in uno dei momenti più impegnativi.

DOGOTEKA ACCOMPAGNA ALLEVATORE, MADRE E CUCCIOLI  
IN OGNI FASE, CON UN APPROCCIO PROGRESSIVO E SINERGICO.

### FASE 1 – NASCITA

#### CELERVIS PET®

##### SUPPORTO ALLA MADRE

→ supporto energetico e adattamento allo stress del parto

##### SUPPORTO AI CUCCIOLI

Nei cuccioli più deboli o che faticano ad avviarsi:

→ supporto energetico nelle primissime fasi

→ aiuta l'avvio e l'adattamento alla vita



#### DOGOREHYDRO®

- reintegro dei liquidi e degli elettroliti
- durante il parto e nelle ore successive



Negli ultimi giorni di gravidanza e durante il parto, l'organismo della femmina è sottoposto a uno stress intenso.



È FONDAMENTALE SUPPORTARLA  
ENERGETICAMENTE E A LIVELLO IDRICO

FASE 2 – POST NASCITA & ALLATTAMENTO

SUPPORTO ALLA MADRE

Dopo il parto e durante l'allattamento, il fabbisogno metabolico aumenta significativamente.

**CELERVIS PET®**

→ supporto nei primi giorni post-parto



**DOGOREHYDRO®**

→ supporto metabolico e idrico durante l'allattamento

**MULTIADAPT®**

→ supporto metabolico e idrico durante l'allattamento



fase in cui la perdita di liquidi e nutrienti è elevata

SUPPORTO AI CUCCIOLI

**DOGO NUTRI MILK®**

→ supporto nutrizionale quando il latte materno non è sufficiente

→ utile anche nelle prime fasi di svezzamento



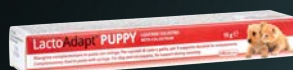
Formulato con siero di latte, vitamine e oligoelementi, supporta i fabbisogni nutrizionali nelle prime fasi di crescita. Miscelato con latte di capra, forma una preparazione liquida facilmente digeribile, utile quando è necessario integrare l'apporto di latte e durante la fase di svezzamento.

**LACTO PUPPY PASTA®**

→ supporto del microbiota e delle difese

Particolarmente utile in caso di:

- cuccioli deboli
- difficoltà di crescita
- alterazioni intestinali
- cambi alimentari (integrazione latte, svezzamento)



**FASE 3 – SVEZZAMENTO & PREPARAZIONE ALLA CONSEGNA**

**PREPARARE IL CUCCILO ALLA NUOVA VITA**

Questa fase è fondamentale per stabilizzare intestino, difese e sviluppo.

**LACTO PUPPY PASTA®**



→ supporto intestinale e immunitario

Utile in particolare:

- prima delle vaccinazioni
- nei cambi alimentari
- nel passaggio alla nuova casa

**LACTO ADAPT®**



Un sistema immunitario equilibrato risponde in modo più efficace agli stimoli vaccinali, favorendo una risposta più completa.

**DOGO JUNIOR®**

→ supporto allo sviluppo osseo e articolare



**MULTI ADAPT®**

→ supporto metabolico, immunologico e capacità di adattamento



**DOGO OMEGA PLUS®**

→ supporto nutrizionale e metabolico completo



OGNI FASE HA ESIGENZE DIVERSE. PER QUESTO IL SUPPORTO EVOLVE NEL TEMPO:

1. NASCITA    2. ALLATTAMENTO    3. SVEZZAMENTO    4. PREPARAZIONE ALLA NUOVA VITA

**PERCHÉ QUESTO APPROCCIO FA LA DIFFERENZA**

- supporta la madre nelle fasi più impegnative
- aiuta i cuccioli nelle prime fasi di vita
- favorisce uno sviluppo più equilibrato
- prepara il cucciolo al passaggio nella nuova famiglia

**CRESCERE BENE  
INIZIA MOLTO PRIMA  
DELLA CONSEGNA.**

## LA BASE DELLA SALUTE PARTE DA QUI

Prurito, dermatiti, perdita di pelo. Non iniziano dalla superficie.

Sono spesso il risultato di uno squilibrio interno che coinvolge intestino, sistema immunitario e infiammazione.

Un errore comune. Trattare solo il sintomo.

+ Ma la cute è l'ultimo anello.

+ Il problema parte da prima.



## CORTIADAPT®

Il punto di svolta

Mangime complementare dietetico (PARNUT) per il supporto della funzione dermica.

**NON È UN SEMPLICE INTEGRATORE. È UN APPROCCIO FUNZIONALE.**

## PERCHÉ È DIVERSO

Non si limita ad apportare nutrienti. Lavora sulla risposta dell'organismo.

Grazie a un blend fitoterapico mirato:

**Ribes nigrum**

- modulazione delle reazioni allergiche
- azione antistaminica naturale

**Viola tricolor**

- supporto diretto dell'epidermide

**Nigella sativa**

- supporto immunitario



ribes nigrum, nigella sativa



## QUANDO SERVE DAVVERO

- prurito persistente
- dermatiti
- allergie
- squilibri del microbiota cutaneo (es. Malassezia)
- perdita di pelo

Quando la pelle continua a "ripresentare il problema".

**UN'AZIONE PIÙ AMPIA, PIÙ PROFONDA, PIÙ COMPLETA.**

## CORTIADAPT GEL®

### INTERVENTO LOCALE

Per le zone più critiche:

- arrossamenti
- irritazioni
- lesioni localizzate

Azione mirata, dove serve

- + Un prodotto può aiutare
- + Ma non basta



LA DIFFERENZA È LA SINERGIA PERCHÉ  
LA CUTE NON È UN SISTEMA ISOLATO.

SINERGIA FONDAMENTALE

PARTIRE DALL'INTESTINO

### LACTOADAPT®

- riequilibrio del microbiota
- è qui che si regola la risposta immunitaria



MODULAZIONE SISTEMICA

### MULTIADAPT®

- supporto adattogeno
- aiuta l'organismo a non reagire in modo eccessivo



MANTENERE NEL TEMPO

### DOGO OMEGA PLUS®

- supporto della funzione dermica
- supporto delle membrane cellulari
- ideale quando la fase acuta è sotto controllo



## ACUTO VS MANTENIMENTO

## CORTIADAPT®

→ quando il problema è attivo



## DOGO OMEGA PLUS®

→ per gestire e mantenere nel tempo



## PERCHÉ QUESTO APPROCCIO FA LA DIFFERENZA

- agisce sulle cause, non solo sui sintomi
- lavora su più sistemi contemporaneamente
- permette una gestione più completa e duratura

## DOGOTEKA CUTE

NON TRATTARE SOLO LA PELLE. RIEQUILIBRA IL SISTEMA.

DOPO



DOPO

PRIMA



PRIMA

## DOGOMEGA PLUS®

NON È UN OLIO. È UNA FORMULA EVOLUTA.

Quando si parla di Omega 3, pensare che un olio valga l'altro è l'errore più comune.

- + Non tutti gli Omega 3 sono uguali
- + E soprattutto, non tutte le formulazioni lo sono



OLTRE IL CONCETTO DI "OLIO DI SALMONE"

Molti prodotti sul mercato si basano su una singola fonte lipidica.

QUESTO SIGNIFICA:

- profilo nutrizionale limitato
- apporto variabile di EPA e DHA
- minore controllo sulla qualità nel tempo

Un approccio più evoluto non si basa su un solo olio, ma su una combinazione studiata di più fonti.

UN APPROCCIO FORMULATIVO PIÙ COMPLETO

DOGOMEGA PLUS® NASCE PER SUPERARE QUESTA LOGICA.

Non utilizza una sola fonte, ma una sinergia di oli selezionati con ruoli specifici e complementari.

### UNA FORMULA COMPLETA E AVANZATA

DOGOMEGA PLUS® combina diverse fonti di acidi grassi:

Fonti di Omega 3 attivi

- Olio di pesce standardizzato
- Olio di krill → *elevata biodisponibilità*
- Olio di alghe (Schizochytrium) → *fonte naturale di DHA*

EPA e DHA già attivi e pronti all'utilizzo

EPA 18%

DHA 12%



## OLI VEGETALI FUNZIONALI

- camelina
- lino
- cartamo
- germe di mais
- colza e girasole

Non sono presenti per "fare volume"

Ma per:

- stabilizzare la formulazione
- proteggere gli acidi grassi
- completare il profilo nutrizionale



*Olio di alghe (Schizochytrium)*

## STABILITÀ

Stabilità: Il vero valore nascosto.

Gli Omega 3 sono estremamente sensibili all'ossidazione.

È qui che molti prodotti perdono qualità.

## DOGO OMEGA PLUS®

DOGO OMEGA PLUS® è progettato per proteggere la formula:

- ✓ Vitamina E (tocoferoli)
- ✓ estratti naturali di rosmarino
- ✓ ascorbil palmitato

un sistema antiossidante completo

- ✓ Lecitine

→ migliorano dispersione e biodisponibilità

RISULTATO:

- maggiore stabilità
- minore rischio di irrancidimento
- qualità costante nel tempo



## EPA e DHA: il punto chiave

Molti oli vegetali apportano ALA, ma nel cane e nel gatto la conversione è limitata.

**DOGO OMEGA PLUS®** fornisce direttamente:

- ✓ EPA
- ✓ DHA

- già biodisponibili
- già attivi

**NON È LA QUANTITÀ DI UN SINGOLO  
NUTRIENTE A FARE LA DIFFERENZA.  
È L'EQUILIBRIO COMPLESSIVO.**

## PERCHÉ L'EQUILIBRIO CONTA

Un corretto apporto di Omega 3, 6 e 9 permette:

- una risposta infiammatoria più equilibrata
- supporto a cute e mantello
- sostegno articolare
- supporto al sistema immunitario

**DOGO OMEGA PLUS®**

→ base nutrizionale quotidiana

**MULTIADAPT®**

→ nei momenti di maggiore richiesta metabolica:

- crescita
- sport
- stress
- gravidanza
- recupero

NON UN SEMPLICE OLIO.

MA UNA NUTRIZIONE FUNZIONALE QUOTIDIANA DOGOTEKA.

NUTRIZIONE LA DIFFERENZA NON È AGGIUNGERE QUALCOSA.

È FARLO NEL MODO GIUSTO, OGNI GIORNO.



## QUANDO CAMBIA LA MINZIONE, NON È MAI UN DETTAGLIO

Se il tuo cane o gatto:

- urina più spesso
- ha piccole perdite
- sembra a disagio
- cambia comportamento

+ non è solo un fastidio pratico

+ è un segnale da ascoltare

Il benessere urinario incide direttamente su:

- qualità della vita dell'animale
- gestione quotidiana
- serenità in casa




---

DUE PROBLEMI DIVERSI. DUE RISPOSTE PRECISE.

---

## INCOPET DRY®

### QUANDO IL PROBLEMA È "COME" URINA

Mangime complementare liquido per cani e gatti, formulato per supportare il fisiologico controllo della minzione.

Quando utilizzarlo:

- aumento della frequenza urinaria
- riduzione del controllo
- gocce post-minzionali
- piccole perdite occasionali

Situazioni frequenti soprattutto:

- NEI SOGGETTI MATURI
- NELLE FEMMINE STERILIZZATE



QUERCUS PEDUNCULATA, TILIA TOMENTOSA

- SUPPORTA IL TONO FISILOGICO DELLE VIE URINARIE
- AIUTA A MIGLIORARE IL CONTROLLO URINARIO
- CONTRIBUISCE ALLA GESTIONE QUOTIDIANA
- UN SUPPORTO CONCRETO, QUANDO IL PROBLEMA È COME URINA

## URIPET CARE®

### QUANDO IL PROBLEMA È "COME SI SENTE"

Mangime complementare liquido per cani e gatti, pensato per il supporto delle basse vie urinarie.

Quando utilizzarlo

- sensibilità urinaria
- fasi delicate delle basse vie urinarie
- disagio durante la minzione

- SUPPORTA IL FIOLOGICO EQUILIBRIO DELLE VIE URINARIE
- CONTRIBUISCE AL COMFORT URINARIO
- AIUTA A MANTENERE UN AMBIENTE URINARIO EQUILIBRATO
- QUANDO IL PROBLEMA È COME LO VIVE



### DISTINGUERE FA LA DIFFERENZA

Non tutti i problemi urinari sono uguali.

Confonderli porta a soluzioni poco efficaci.

## INCO PET DRY®

→ CONTROLLO DELLA MINZIONE

## URI PET CARE®

→ COMFORT E BENESSERE URINARIO

Possono essere utilizzati anche in sinergia, quando necessario.

Perché questo approccio funziona

- è mirato
- è semplice da applicare
- risponde a esigenze reali

IL PROBLEMA NON È SOLO URINARE.  
È COME LO FA, E COME LO VIVE.



## LA BOCCA È IL PUNTO DI PARTENZA

Placca, tartaro, alito cattivo. Non sono solo un problema estetico.

SONO IL SEGNALE DI UNO SQUILIBRIO BATTERICO.

Una scarsa igiene orale può portare a:

- gengiviti
- parodontiti
- dolore durante la masticazione
- diffusione batterica sistemica



## UN ERRORE COMUNE

Intervenire solo quando il problema è visibile.  
Quando compare il tartaro, il processo è già in corso.

DOPPIA AZIONE DOGOTEKA

## DOGODENT® GEL

### PULIZIA DIRETTA E AZIONE LOCALE

Gel orale per cani e gatti per l'igiene quotidiana del cavo orale.

- AIUTA A RIMUOVERE PLACCA E RESIDUI
- LENISCE LE GENGIVE
- MIGLIORA L'ALITO

### COME AGISCE

- **bicarbonato e carbone attivo** → pulizia
- **azione enzimatica** (bromelina) → supporto nella rimozione dei residui
- **estratti vegetali** → azione lenitiva e rinfrescante
- **zinco** → supporto al controllo batterico

Pulire + controllare nel tempo



CHAMOMILLA RECUTITA, THYMUS VULGARIS

PULIZIA + PROTEZIONE IN UN UNICO GESTO

# DOGODENT®

## CONTROLLO DALL'INTERNO

Mangime complementare in polvere per il supporto dell'igiene orale nel tempo.

- AIUTA A CONTRASTARE PLACCA E TARTARO
- MIGLIORA L'ALITO
- SUPPORTA LE GENGIVE

## COME AGISCE

- **lattoferrina** → supporto antimicrobico
- **alghe** → azione sul biofilm e accumulo di tartaro



Agisce ogni giorno, in modo continuo

AGIRE SU DUE LIVELLI

Insieme permettono una gestione più completa

## DOGODENT® GEL

→ azione diretta e locale

## DOGODENT®

→ supporto continuo nel tempo



## PERCHÉ QUESTO APPROCCIO FUNZIONA

- interviene prima che il problema peggiori
- agisce sulla causa (biofilm batterico)
- è semplice da mantenere ogni giorno

UNA BOCCA SANA SI COSTRUISCE OGNI GIORNO.

## QUANDO L'EQUILIBRIO CAMBIA

Irrequietezza, agitazione, difficoltà a rilassarsi.

Sono segnali che spesso compaiono in risposta a situazioni di stress:

- cambiamenti di ambiente
- viaggi
- rumori improvvisi
- separazione

**LO STRESS FA PARTE DELLA VITA DI CANI E GATTI  
MA QUANDO DIVENTA FREQUENTE, VA GESTITO**

Non sempre serve "spegnere" il comportamento

- il punto non è bloccare
- ma aiutare l'organismo a ritrovare equilibrio

## DOGORELAX®

Mangime complementare per cani e gatti pensato per il supporto nei momenti di stress e agitazione.

- FAVORISCE IL RILASSAMENTO
- SUPPORTA L'EQUILIBRIO EMOTIVO
- AIUTA A GESTIRE MEGLIO LE SITUAZIONI STRESSANTI
- SENZA RIDURRE VITALITÀ E REATTIVITÀ



VALERIANA, TILIA TOMENTOSA



### QUANDO UTILIZZARLO

- cambiamenti (casa, routine, famiglia)
- viaggi
- temporali, fuochi d'artificio
- separazione
- situazioni nuove

SIA IN MODO OCCASIONALE

SIA NEI PERIODI PIÙ DELICATI

## EQUILIBRIO, NON SOLO INTERVENTO

**DOGORELAX®**

→ supporto diretto nei momenti di stress



SINERGIA FONDAMENTALE

**LACTOADAPT®**

→ supporto dell'equilibrio intestinale



Una parte importante dei mediatori come la serotonina è prodotta proprio a livello intestinale.

Per questo, nei soggetti più sensibili, lavorare anche sull'intestino può aiutare.

## PERCHÉ QUESTO APPROCCIO FUNZIONA:

- non agisce solo sul comportamento
- supporta l'organismo nel suo insieme
- permette una gestione più stabile nel tempo

**NON SI TRATTA DI CALMARE.  
SI TRATTA DI RIEQUILIBRARE.**



## QUANDO BERE NON BASTA

Bere acqua è fondamentale.

Ma in molte situazioni non è sufficiente per mantenere un corretto equilibrio dell'organismo.

Con la perdita di liquidi, infatti, non si perde solo acqua... ma anche elettroliti essenziali.

Gli elettroliti (sodio, potassio, calcio) sono fondamentali per:

- equilibrio dei liquidi corporei
- funzione muscolare
- sistema nervoso
- recupero dopo sforzo o stress



QUANDO SI ALTERANO, L'ORGANISMO  
FATICA A FUNZIONARE CORRETTAMENTE

## DOGO REHYDRO®

## Reidratazione &amp; recupero

Mangime complementare per cani e gatti formulato per favorire il ripristino dei normali livelli di elettroliti e supportare l'equilibrio dei liquidi corporei.



## QUANDO UTILIZZARLO

Utile in tutte le situazioni in cui l'animale può perdere liquidi o non reidratarsi correttamente:

- caldo intenso
- vomito e diarrea
- ansimo prolungato
- attività fisica o sport
- perdite urinarie
- convalescenza e recupero

QUANDO BERE NON BASTA, SERVE  
REINTEGRARE CIÒ CHE È STATO PERSO.

- aiuta a reintegrare gli elettroliti persi
- supporta una reidratazione più efficace rispetto alla sola acqua
- contribuisce al recupero dell'equilibrio fisiologico

PERCHÉ IDRATARE NON SIGNIFICA SOLO FAR  
BERE, SIGNIFICA RISTABILIRE UN EQUILIBRIO

**QUANDO GLI OCCHI CHIEDONO ATTENZIONE**

Lacrimazione, secrezioni, arrossamenti.

Segnali comuni che possono essere causati da polvere, vento o sensibilità individuale

**DOGO DROPS®**

Soluzione oftalmica per cani e gatti per la pulizia e il benessere quotidiano dell'occhio.

**COSA FA:**

- deterge delicatamente
- aiuta a rimuovere impurità e secrezioni
- dona sollievo in caso di irritazione

**QUANDO UTILIZZARLO:**

- lacrimazione eccessiva
- secrezioni oculari
- arrossamenti
- pulizia quotidiana



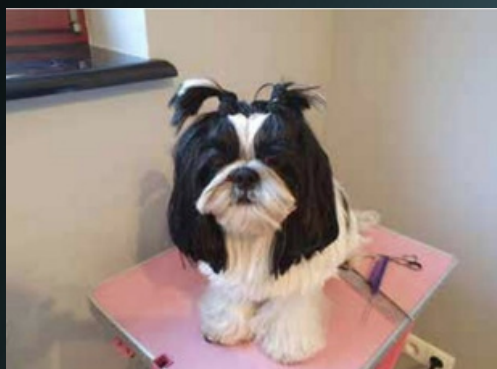
CHAMOMILLA, CALENDULA

**LA CURA QUOTIDIANA  
FA LA DIFFERENZA.**

PRIMA



DOPO



## PROTEGGERE FUORI PER STARE BENE DENTRO

Cute, zampe e mantello sono esposti ogni giorno a fattori esterni che possono alterarne l'equilibrio.

Per questo serve una protezione mirata e quotidiana.

### DOGOMILK®

- shampoo delicato per la detersione
- pulisce senza aggredire cute e mantello



### DOGOSTOP SPRAY®

- protezione naturale contro insetti indesiderati
- ideale nei periodi a rischio
- utile anche in associazione a protezioni tradizionali



### SOFT PAD BUTTER®

- burro nutriente e protettivo
- indicato per:
  - cuscinetti plantari
  - calli di appoggio
  - pelle secca e screpolata



PRIMA

DOPO



PULIRE, PROTEGGERE, RIPARARE.  
OGNI GESTO HA IL SUO RUOLO.



## METODO DOGOTEKA

CRESCITA & SVILUPPO

[DOGO JUIOR](#)
[MULTIADAPT](#)
[LACTOADAPT](#)
[DOGODIGESTIVE](#)
[DOGOOMEGA PLUS](#)

ARTICOLAZIONI & MOBILITÀ

[DOGOMINI](#)
[DOGOMAXY](#)

GESTIONE DEL DOLORE

[DOGO DOL](#)

ANIMALE SENIOR

[DOGO SENIOR](#)
[MULTIADAPT](#)
[LACTOADAPT](#)
[DOGOMAXY](#)
[DOGOOMEGA PLUS](#)

BENESSERE INTESTINALE

[LACTOADAPT](#)
[DOGODIGESTIVE](#)
[LACTOADAPT STOP](#)

INFEZIONI INTESTINALI

[DIAGIAR](#)
[LACTOADAPT](#)
[MULTIADAPT](#)

ENERGIA, RECUPERO & SPORT

[CELERVIS PET](#)
[MULTIADAPT](#)
[DOGO REHYDRO](#)
[DOGOOMEGA PLUS](#)

SISTEMA IMMUNITARIO

[MULTIADAPT](#)
[LACTOADAPT](#)
[DOGOOMEGA PLUS](#)

FERTILITÀ & RIPRODUZIONE

[FERTIADAPT](#)
[MULTIADAPT](#)
[DOGOOMEGA PLUS](#)

PSEUDOGRVIDANZA

[ANTILACT](#)

ALLEVAMENTO & PRIMI MESI

[CELERVIS PET](#)
[DOGO REHYDRO](#)
[MULTIADAPT](#)
[LACTOADAPT PUPPY](#)
[DOGO NUTRI MILK](#)

CUTE & MANTELLO

[CORTIADAPT](#)
[CORTIADAPT GEL](#)
[MULTIADAPT](#)
[LACTOADAPT](#)
[DOGOOMEGA PLUS](#)

SUPPORTO NUTRIZIONALE QUOTIDIANO

[DOGOOMEGA PLUS](#)
[MULTIADAPT](#)

BENESSERE URINARIO

[URIPET CARE](#)
[INCOPEP DRY](#)

IGIENE ORALE

[DOGODENT](#)
[DOGODENT GEL](#)

ANSIA & STRESS

[DOGO RELAX](#)
[LACTOADAPT](#)

IDRATAZIONE & ELETTRILITI

[DOGO REHYDRO](#)

BENESSERE OCULARE

[DOGO DROPS](#)

PROTEZIONE & CURA ESTERNA

[DOGOMILK](#)
[DOGOSTOP SPRAY](#)
[SOFT PAD BUTTER](#)

# DOGOTEKA

**UNLEASH the Paw-sibilities**

## UN APPROCCIO DIVERSO

Non esiste un unico prodotto per ogni problema.  
Esiste un organismo che funziona come un insieme.

## OGNI SISTEMA È COLLEGATO

Intestino, cute, metabolismo, sistema immunitario

## PER QUESTO DOGOTEKA LAVORA COSÌ

- non si interviene su un singolo sintomo
- si costruisce un equilibrio

## UN METODO, NON UNA SOLUZIONE SINGOLA

## OGNI PRODOTTO È PENSATO PER

- lavorare in sinergia
- supportare più sistemi
- accompagnare l'organismo nel tempo

## PERCHÉ FA LA DIFFERENZA

- + permette una gestione più completa
- + migliora la qualità della risposta
- + costruisce risultati più stabili

DOGOTEKA SOCIETÀ A RESPONSABILITÀ  
LIMITATA SEMPLIFICATA

## SEDE LEGALE

Via San Michele 18, 04011 Aprilia (LT)

## SEDE AMMINISTRATIVA

Via Gramsci 11, 20852 Lissone (MB)  
info@dogoteka.it, dogoteka@pec.it  
+39 327 23 56 761, 0331514135

info@dogoteka.it  
www.dogoteka.it



**DOGOTEKA** NON SI TRATTA DI AGGIUNGERE. SI TRATTA DI COLLEGARE TUTTO.